

PRUEBA DE BIENESTAR DIAGNÓSTICO



¿Tiene hipertensión, diabetes, dolor en las piernas, colesterol alto, apnea del sueño, dolores de cabeza, mareos y/o antecedentes familiares de enfermedad cardiovascular?

Puede calificar para nuestro chequeo cardiovascular integral no invasivo de 45 minutos de la cabeza a los pies.



Ecocardiograma

Examina la función general de su corazón. Más del 60% de la población general tiene enfermedad valvular cardíaca. Aproximadamente el 40% de la población mayor de 50 años tiene disfunción diastólica.



Dúplex de la arteria carótida

Examina los vasos que suministran oxígeno al cerebro y sus arterias de respaldo. Documenta y mide la acumulación de placa. NO hay tratamiento para una arteria carótida completamente bloqueada.



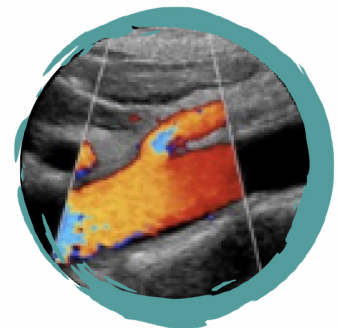
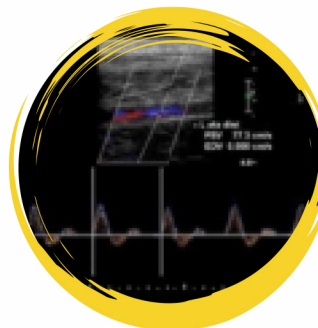
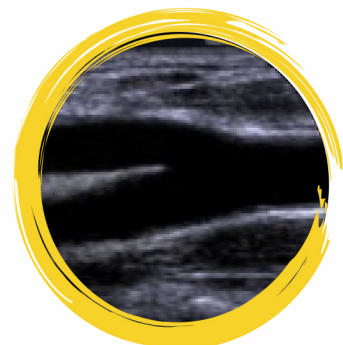
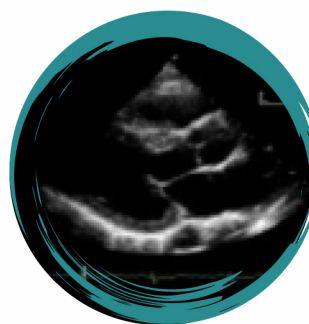
Dúplex Arterial de Extremidades Inferiores

Descarta la enfermedad arterial periférica. Más de la mitad de la población con enfermedad de las arterias coronarias tiene enfermedad arterial periférica, sin embargo, menos del 20% de los pacientes son examinados.



Dúplex Aorto-Iliaco

Evalúa sus dos vasos principales, la Vena Cava Inferior (IVC) y la aorta. Una IVC dilatada puede ser una indicación de insuficiencia cardíaca derecha. Uno de cada seis hombres mayores de 60 años tiene un aneurisma de la aorta abdominal y la tasa de supervivencia es del 50% si el aneurisma se rompe.



"Mantener atención médica de calidad en el vecindario."



ATHENS
NEIGHBORHOOD
HEALTH CENTER
ANHC